

BPK plastikowe zaślepki płytek

do montażu śrubowego / IP64 / UL Typ 12



Zaślepki do zamknięcia otworowania do standardowych złącz przemysłowych 10-, 16- i 24-polowych.

Typ BPK: Zaślepka przykręcana śrubami

IP54

IP64

UL TYPE
12

UL
US

RoHS
compliant

REACH
COMPLIANCE

Made in
Germany

Specyfikacja

IP stopień ochrony	IP54, IP64
UL Typ (UL 50E)	UL Type 12
Materiał	Polipropylen Uszczelnienie: Elastomer
Klasa ogniowa	UL94-V0, samogasnący
Zakres temperatur	-30 C° do 110 C°
Właściwości	Nie zawiera silikonu, Nie zawiera halogenu
Opcje montażu	Mocowanie za pomocą śrub

Zalety i korzyści

■ Zintegrowaną uszczelkę

Rodzaje i rozmiary produktów

BPK 24



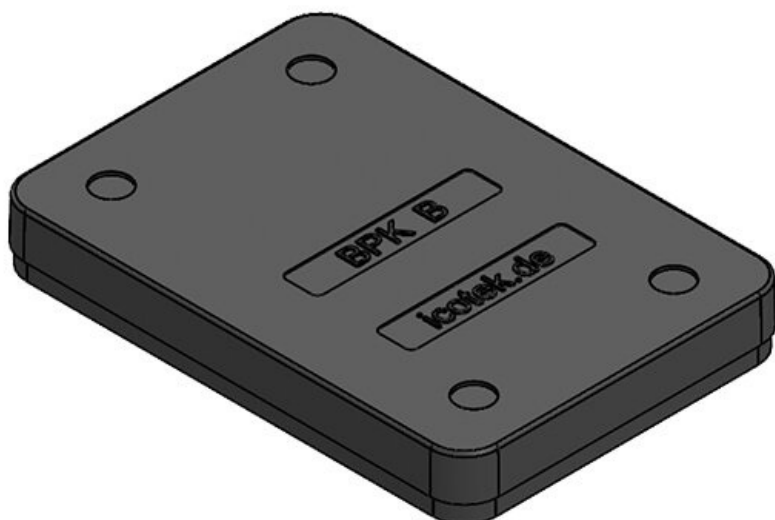
Numer części	42024	Liczba	4
EAN	4251269307	otworów na śruby	
Opak.	10	Średnica	5,5 mm
Długość	148 mm	otworów na śruby	
Szerokość	53 mm		
Wysokość	10,3 mm		
Rozmiar wycięcia	112 x 36 mm		

BPK 16

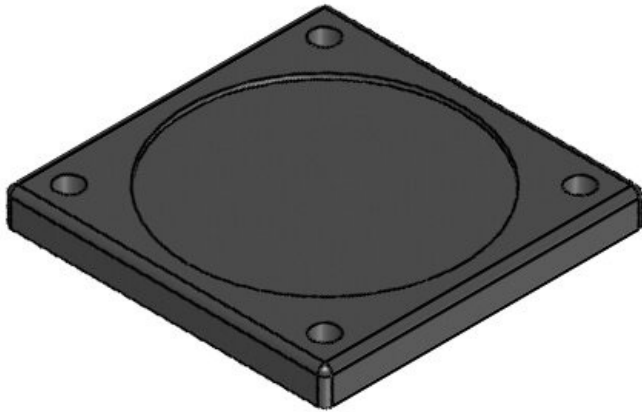
Numer części	42016	Liczba	4
EAN	4251269307	otworów na	
	478	śruby	
Opak.	10	Średnica	5,5 mm
Długość	121 mm	otworów na	
Szerokość	53 mm	śruby	
Wysokość	10,3 mm		
Rozmiar wycięcia	86 × 36 mm		

BPK 10

Numer części	42015	Liczba	4
EAN	4251269307	otworów na	
	454	śruby	
Opak.	10	Średnica	5,5 mm
Długość	101 mm	otworów na	
Szerokość	53 mm	śruby	
Wysokość	10 mm		
Rozmiar wycięcia	65 × 36 mm		

BPK-B

Numer części	42010	Liczba	4
EAN	4251269307	otworów na	
	393	śruby	
Opak.	10	Średnica	5,5 mm
Długość	76 mm	otworów na	
Szerokość	53 mm	śruby	
Wysokość	10,3 mm		
Rozmiar wycięcia	46 × 46 mm		



Numer części	42620	Średnica	6,9 mm
EAN	4251269309	otworów na	
	045	śruby	
Opak.	5		
Długość	88 mm		
Szerokość	88 mm		
Wysokość	9 mm		
Liczba	4		
otworów na			
śruby			